

CEO Survey : Economic Outlook 3rd Quarter 2014

8 ตุลาคม 2557



สถาบันวิจัยเพื่อตลาดทุน



Details of the CEO survey

- สมาคมบริษัทจดทะเบียนไทยร่วมกับสถาบันวิจัยเพื่อตลาดทุน ทำการสำรวจความคิดเห็น CEO บริษัทจดทะเบียนในช่วงสิงหาคม/กันยายน 2557
- เพื่อทราบมุมมองเกี่ยวกับภาวะเศรษฐกิจและธุรกิจ แนวโน้มการส่งออกและการระดมทุน รวมถึงแนวทางการปฏิรูปประเทศ

บริษัทจดทะเบียนที่ตอบแบบสอบถาม

- ✓ มีจำนวนทั้งสิ้น 77 บริษัท จาก 650 บริษัทในตลาดหลักทรัพย์ไทย
- ✓ แบ่งเป็นบริษัทใน SET 67 บริษัท และ mai 10 บริษัท
- ✓ คิดเป็น 33% ของมูลค่าตลาดหลักทรัพย์ไทย (Total market capitalization)

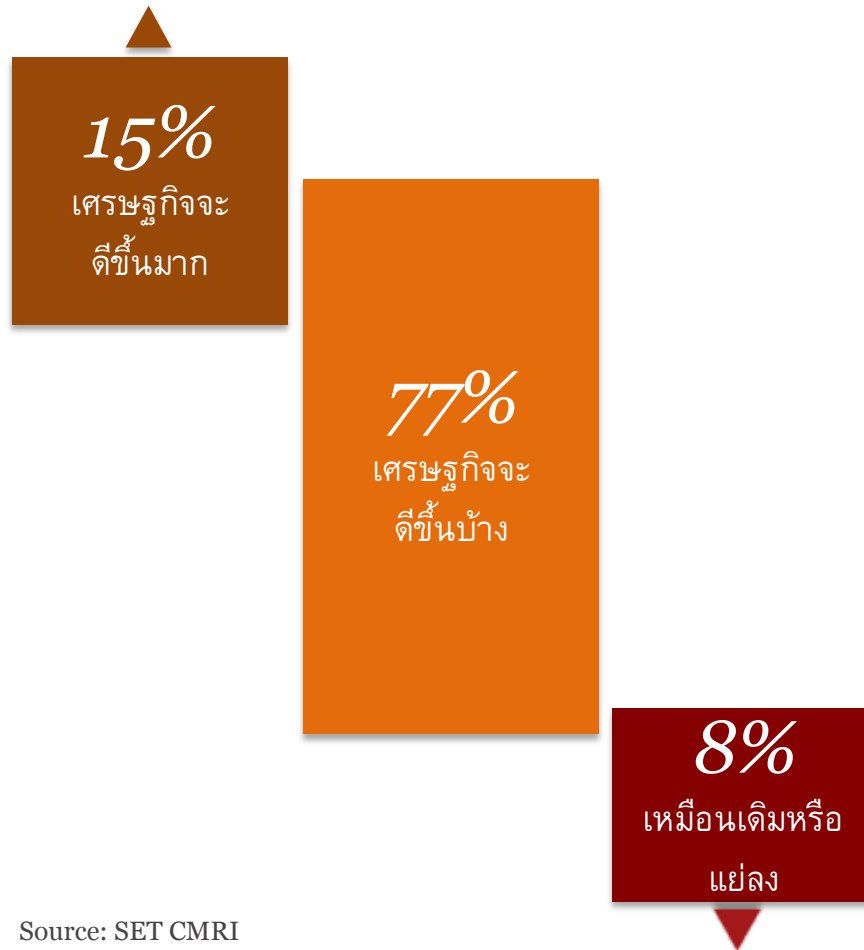
หมวดธุรกิจที่ตอบแบบสอบถาม

พลังงานและสาธารณูปโภค	การท่องเที่ยวและสันทนาการ
ธุรกิจขนาดกลาง	สื่อและสิ่งพิมพ์
อาหารและเครื่องดื่ม	เหล็ก
ธนาคาร	การแพทย์
เทคโนโลยีสารสนเทศและการสื่อสาร	บริการรับเหมาก่อสร้าง
พาณิชย์	ปิโตรเคมีและเคมีภัณฑ์
ยานยนต์	ชิ้นส่วนอิเล็กทรอนิกส์
เงินทุนและหลักทรัพย์	วัสดุก่อสร้าง
พัฒนาอสังหาริมทรัพย์	วัสดุอุตสาหกรรมและเครื่องจักร
แฟชั่น	ธุรกิจการเกษตร
บรรจุภัณฑ์	ของใช้ในครัวเรือนและสำนักงาน
ประกันภัยและประกันชีวิต	ของใช้ส่วนตัวและเวชภัณฑ์

CEO survey : contents

1. ภาพรวมเศรษฐกิจและธุรกิจ
2. การส่งออก
3. การลงทุนภาคเอกชน
4. หัวข้อพิเศษ: ประเด็นปฏิรูปประเทศไทย

1. ภาพรวมเศรษฐกิจและธุรกิจ



92 %

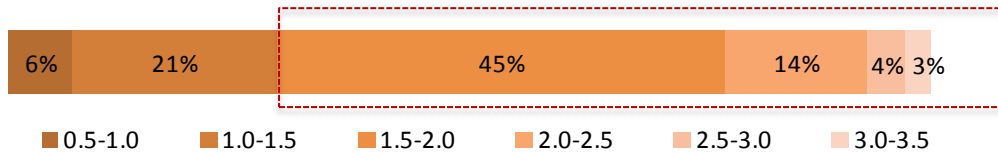
CEO มองว่าเศรษฐกิจไทย โดยรวมจะดีขึ้นในช่วง 6 เดือนข้างหน้า

Source: SET CMRI

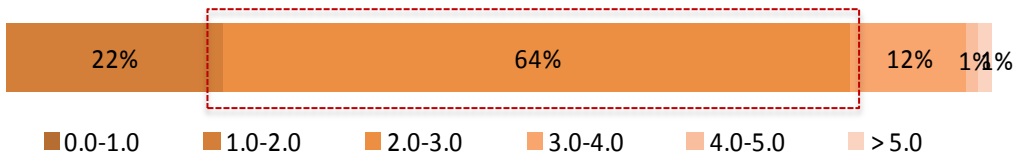
1. ภาพรวมเศรษฐกิจและธุรกิจ

แนวโน้มเศรษฐกิจไทยและเงินเฟ้อปี 2557

GDP growth in 2014



Inflation rate in the next 12 months



Source: SET CMRI

66 %

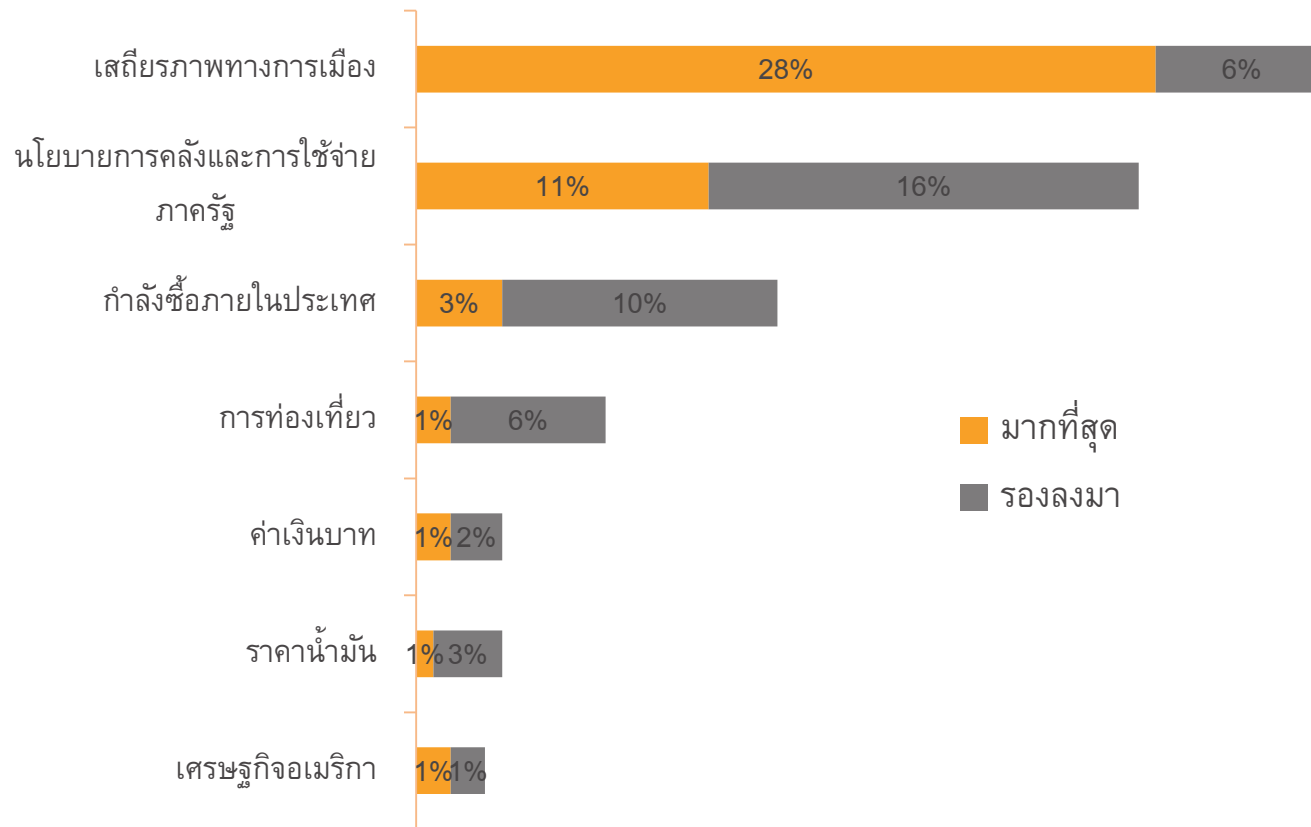
มองว่าเศรษฐกิจไทยจะขยายตัวได้มากกว่า 1.5 % ในปี 2557

64 %

คาดว่าเงินเฟ้อจะอยู่ที่ 2-3% ในหนึ่งปีข้างหน้า

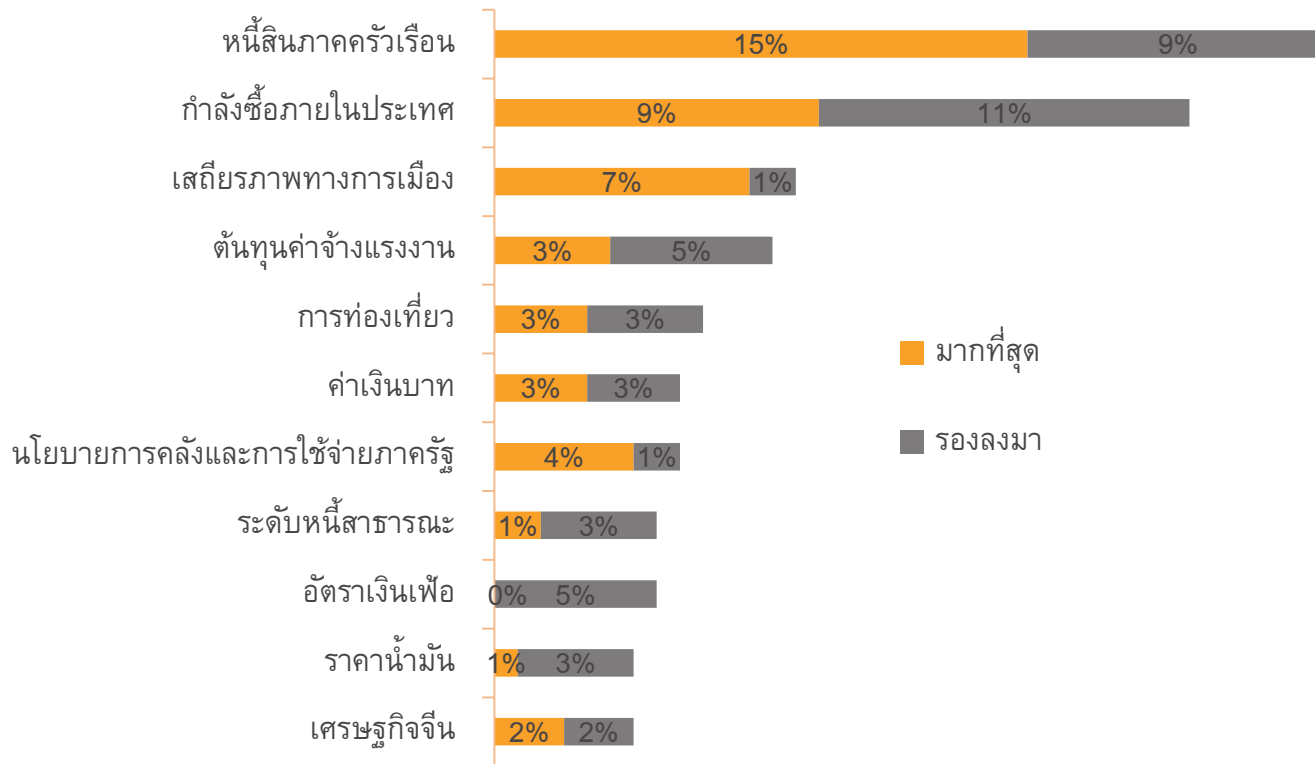
1. ภาพรวมเศรษฐกิจและธุรกิจ

ปัจจัยที่ส่งผลต่อการขยายตัวทางเศรษฐกิจของไทย ปัจจัยบวก



1. ภาพรวมเศรษฐกิจและธุรกิจ

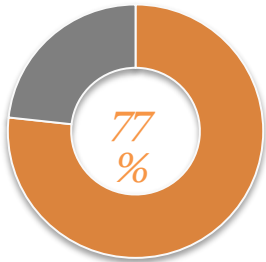
ปัจจัยที่ส่งผลต่อการขยายตัวทางเศรษฐกิจของไทย ปัจจัยลบ



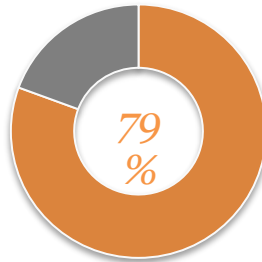
1. ภาพรวมเศรษฐกิจและธุรกิจ

แนวโน้มธุรกิจใน 6 เดือนข้างหน้า

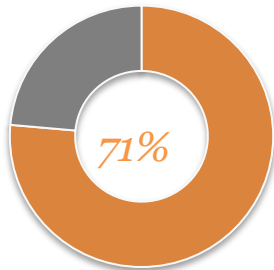
ภาวะอุตสาหกรรม



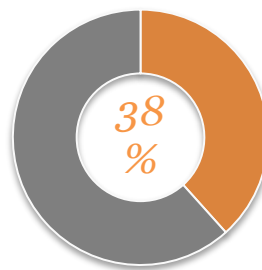
ผลการดำเนินงาน



คำสั่งซื้อของบริษัท



ระดับสินค้าคงคลัง



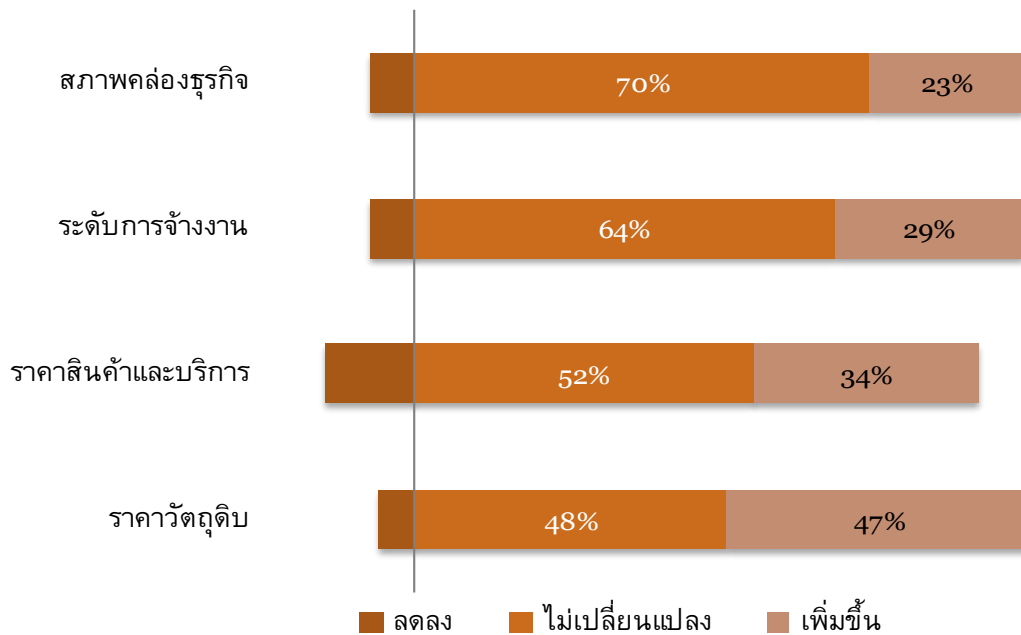
- ดีขึ้น/เพิ่มขึ้น
- เหมือนเดิมหรือแยลง/ลดลง

> 70 %

CEO มองว่าแนวโน้มธุรกิจ
ใน 6 เดือนข้างหน้าจะดีขึ้นกว่า
ปัจจุบัน ทั้งในส่วนของภาวะ
อุตสาหกรรม ผลการ
ดำเนินงาน และคำสั่งซื้อ

1. ภาพรวมเศรษฐกิจและธุรกิจ

สภาวะแวดล้อมทางธุรกิจในอีก 6 เดือนข้างหน้า



Source: SET CMRI

93%

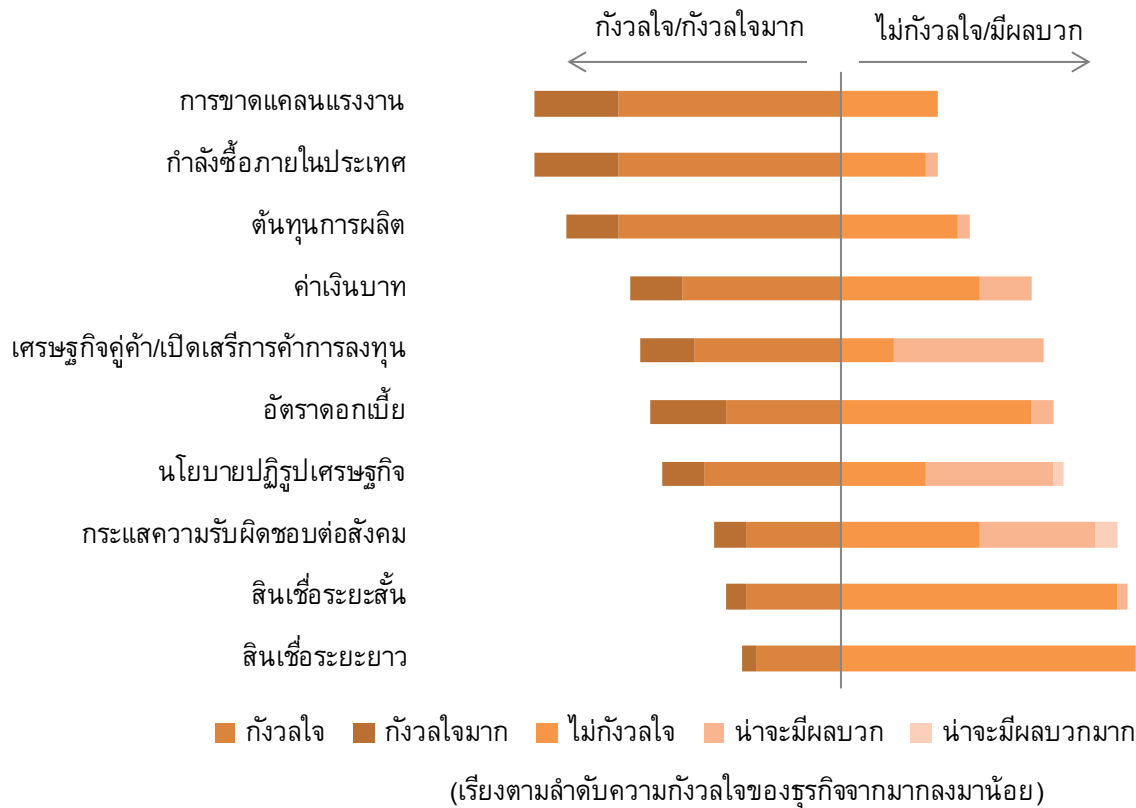
CEO คาดว่าสภาพ
คล่องธุรกิจ
เหมือนเดิมหรือดีขึ้น

29%

CEO คาดว่าจะมีการ
จ้างงานเพิ่มขึ้น

1. ภาพรวมเศรษฐกิจและธุรกิจ

ระดับความกังวลใจต่อปัจจัยในการดำเนินธุรกิจในช่วง 6 เดือนข้างหน้า

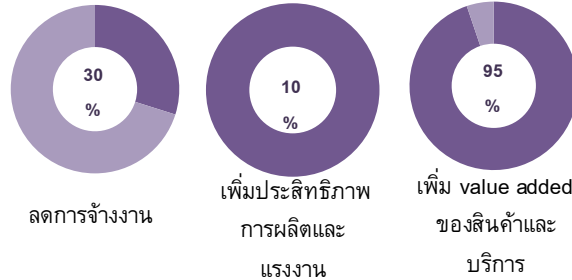


1. ภาพรวมเศรษฐกิจและธุรกิจ

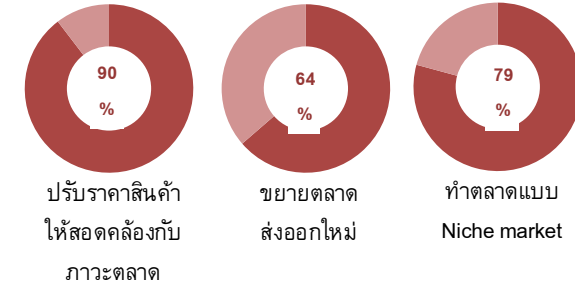
ธุรกิจส่วนใหญ่เตรียมการรับมือกับความไม่แน่นอนของเศรษฐกิจ โดย

- ✓ เพิ่มประสิทธิภาพการผลิตและแรงงาน รวมถึงเพิ่ม Value-added ของสินค้าและบริการ
- ✓ ลงทุนใน R&D และขยายการลงทุนไปต่างประเทศ
- ✓ ปรับราคาสินค้าตามความต้องการตลาด การตลาดแบบ Niche market มากขึ้น หรือ ขยายตลาดส่งออกใหม่
- ✓ ปรับโครงสร้างภายในกิจการ

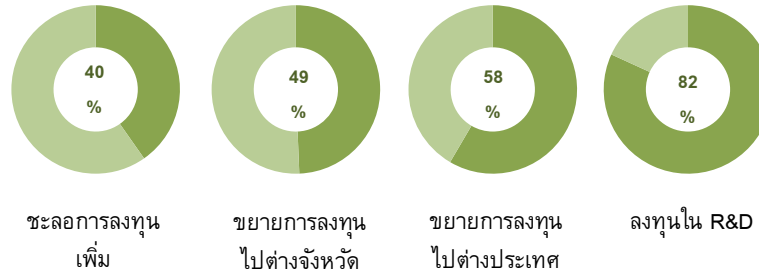
ด้านประสิทธิภาพการผลิตและบริการ



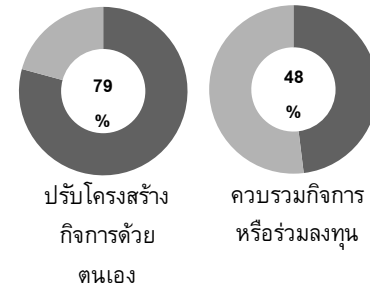
ด้านการตลาด



ด้านการลงทุน



ด้านโครงสร้างธุรกิจ



สีเข้ม แสดงถึงมาตรการที่ดำเนินการแล้วหรืออยู่ระหว่างดำเนินการ
สีอ่อน แสดงถึงมาตรการที่ไม่อยู่ในแผน

Source: SET CMRI

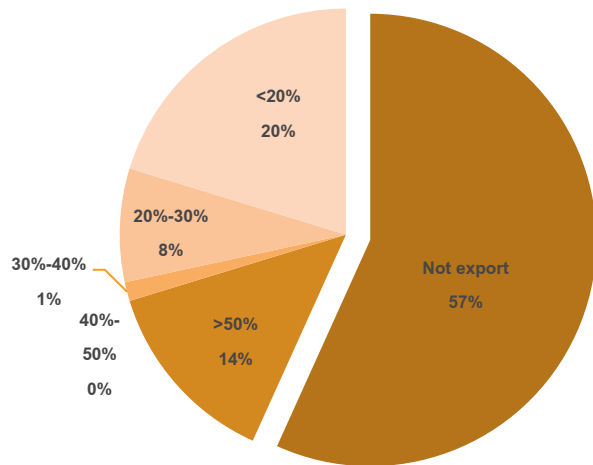
CEO survey : contents

1. ภาพรวมเศรษฐกิจและธุรกิจ
2. การส่งออก
3. การลงทุนภาคเอกชน
4. หัวข้อพิเศษ: ประเด็นปฏิรูปประเทศไทย

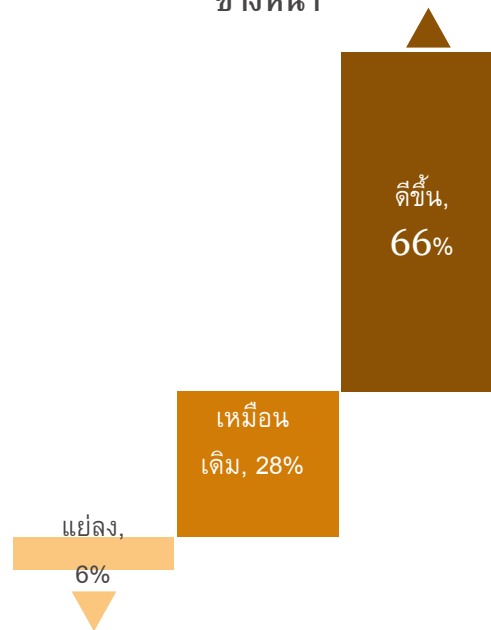
2. การส่งออก

รายได้ธุรกิจส่งออกและแนวโน้ม

สัดส่วนรายได้ธุรกิจส่งออกต่อรายได้รวม



แนวโน้มธุรกิจส่งออกในอีก 6 เดือนข้างหน้า

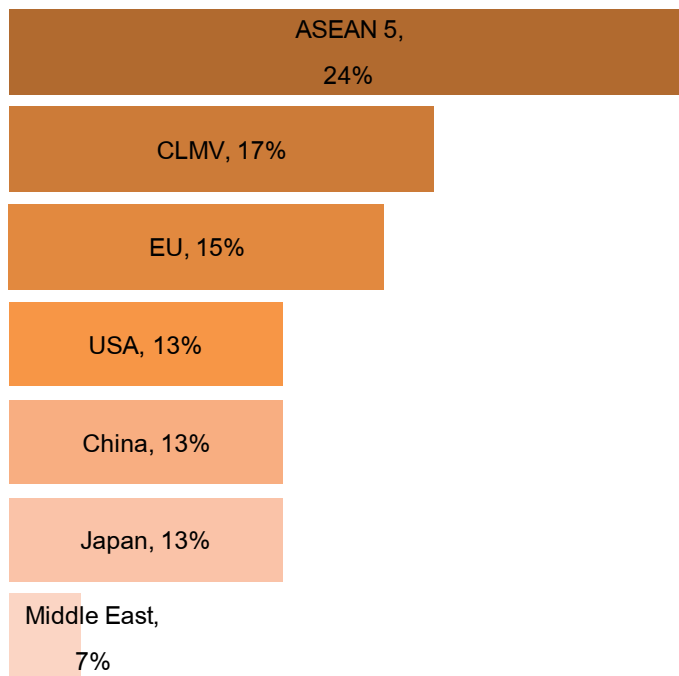


66 %

มองว่าธุรกิจส่งออกในอีก 6 เดือนข้างหน้าจะมีแนวโน้มดีขึ้น

2. การส่งออก

มูลค่าส่งออกสินค้ามากที่สุด 3 อันดับ



Rank 1st, 2nd, or 3rd export destination

จากกลุ่มธุรกิจส่งออกที่สำรวจพบว่าธุรกิจไทยส่งออกไป ASEAN-5 , CLMV และ China

54%

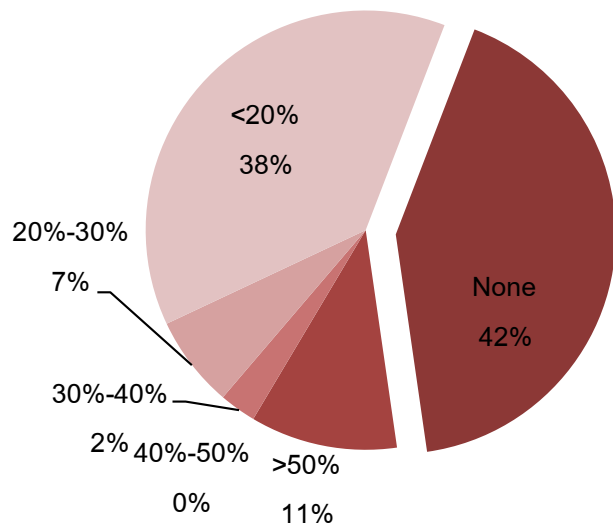
ขณะที่ฝั่งพาดตลาดส่งออกดั้งเดิม G3 (USA, EU, Japan)

41%

2. การส่งออก

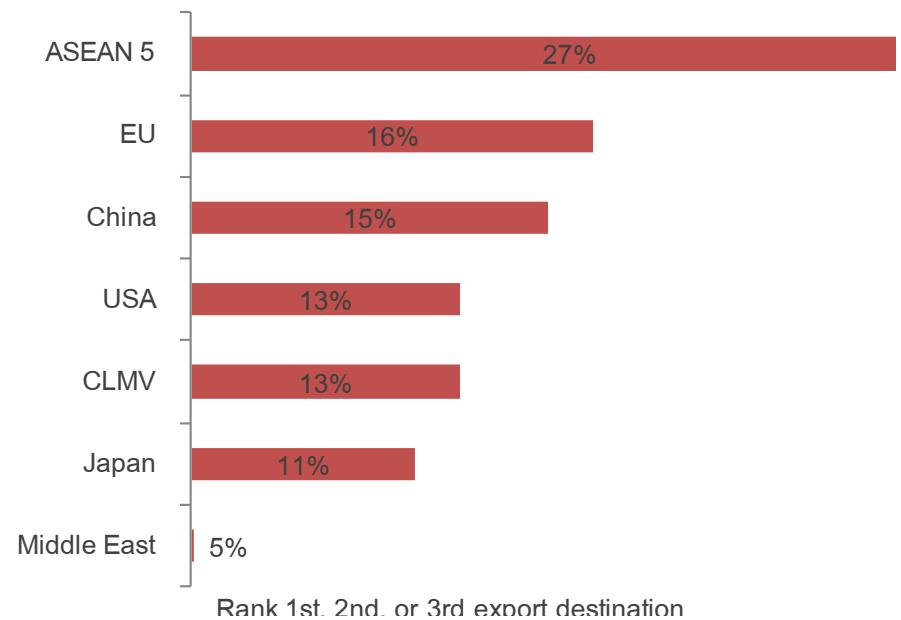
รายได้ธุรกิจส่งออกบริการ

สัดส่วนรายได้จากการให้บริการ
ลูกค้าต่างประเทศต่อรายได้รวม



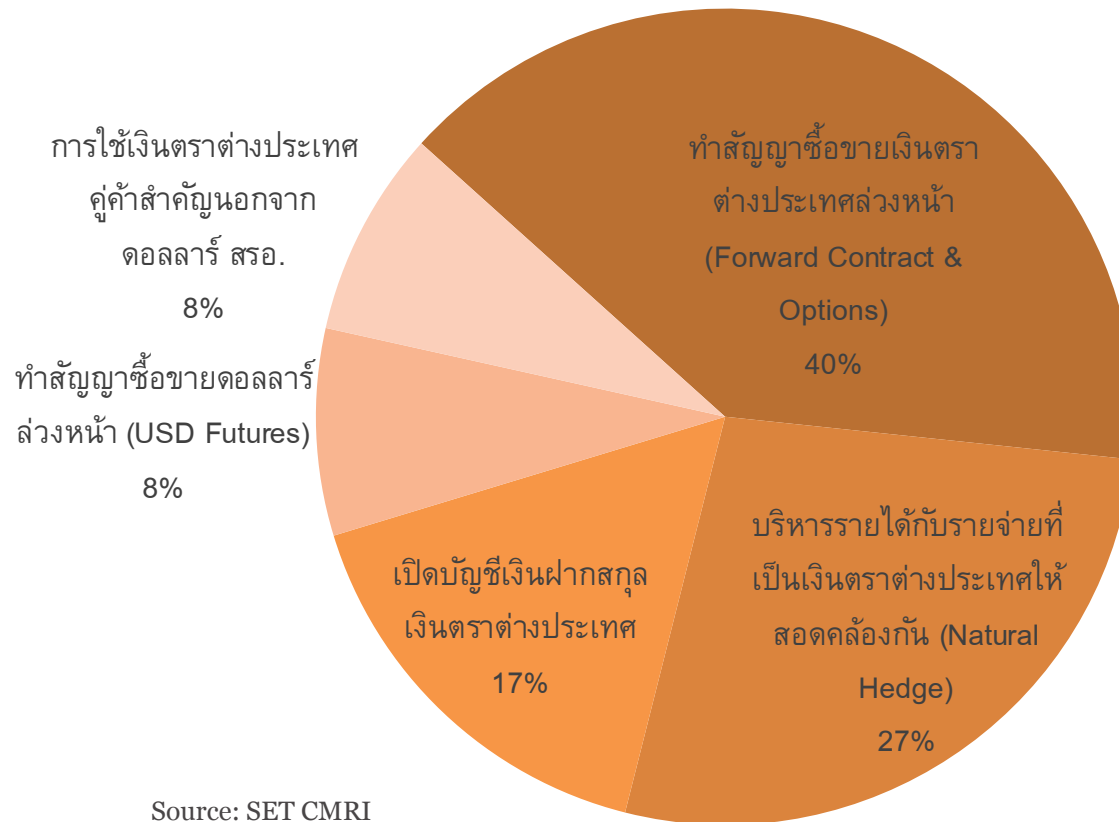
Source: SET CMRI

มูลค่าส่งออกบริการมากที่สุด 3 อันดับแรก



2. การส่งออก

การเตรียมการรับมือกับความผันผวนค่าเงินบาทใน 6 เดือนข้างหน้า

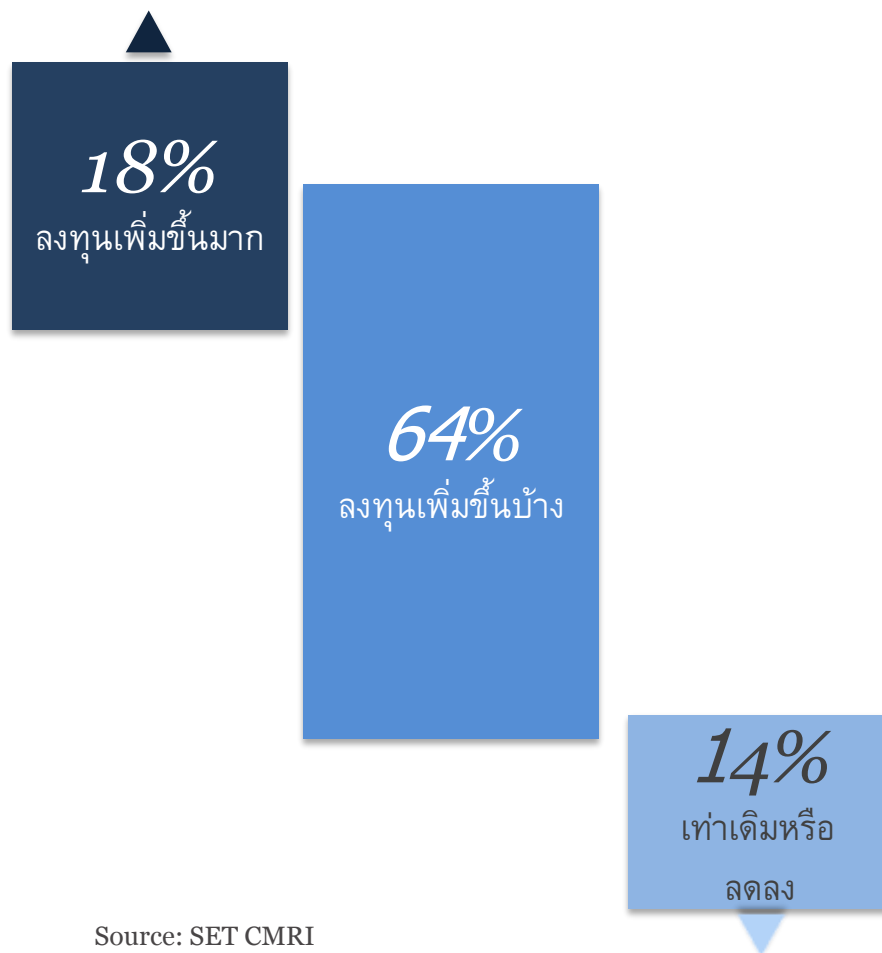


Source: SET CMRI

CEO survey : contents

1. ภาพรวมเศรษฐกิจและธุรกิจ
2. การส่งออก
3. การลงทุนภาคเอกชน
4. หัวข้อพิเศษ: ประเด็นปฏิรูปประเทศไทย

3. การลงทุนภาคเอกชน



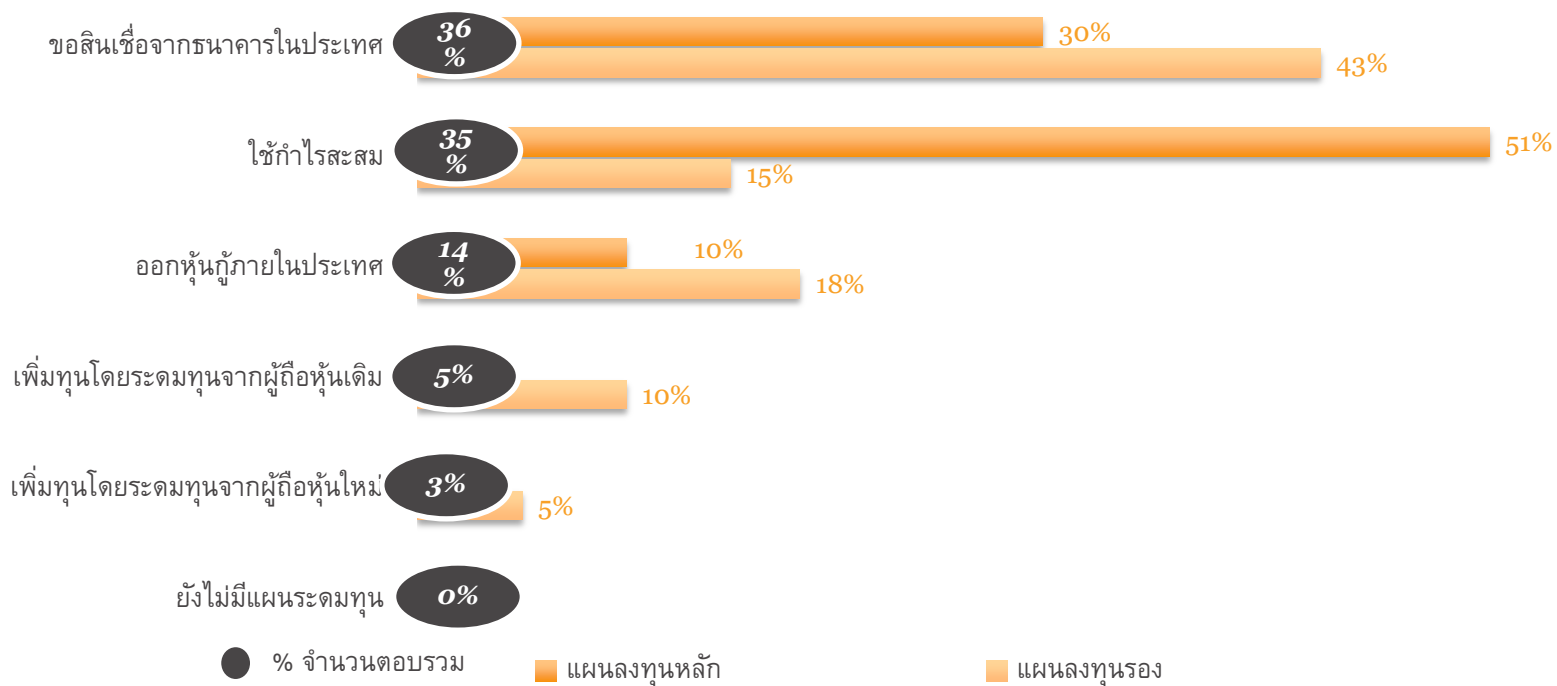
Source: SET CMRI

82 %

CEOs คาดว่าจะลงทุนเพิ่มในอีก 12 เดือนข้างหน้า

3. การลงทุนภาคเอกชน

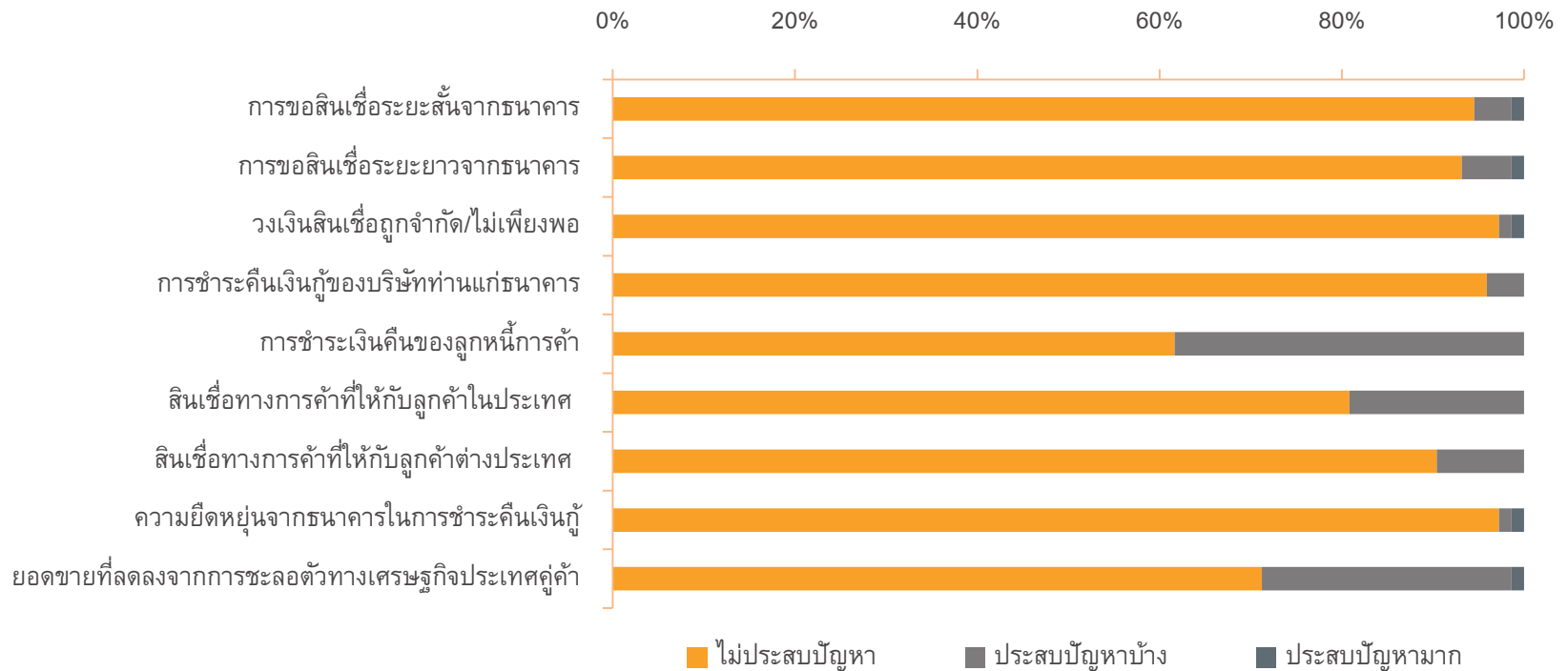
แผนระดมทุนสำหรับการลงทุนของบริษัท



Source: SET CMRI

3. การลงทุนภาคเอกชน

ความมั่นใจต่อการบริหารสภาพคล่องธุรกิจ



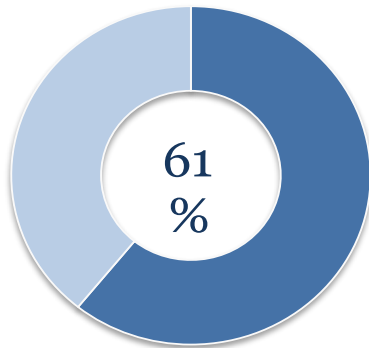
Source: SET CMRI

3. การลงทุนภาคเอกชน

61 %

มีการลงทุนในต่างประเทศ

เงินลงทุนในต่างประเทศ

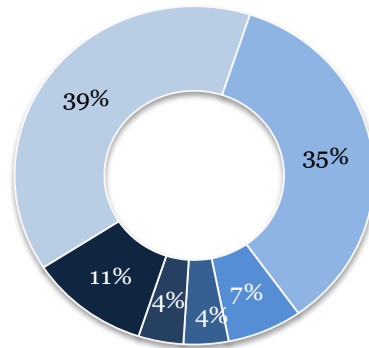


- ลงทุนในต่างประเทศ
- ไม่ลงทุนในต่างประเทศ

11 %

มีสัดส่วนการลงทุนต่างประเทศมากกว่าในประเทศ

สัดส่วนเงินลงทุนในต่างประเทศต่อเงินทุน

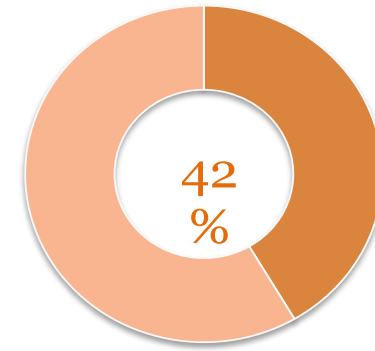


- 0%
- <20%
- 20-30%
- 30-40%
- 40-50%
- >50%

42 %

วางแผนขยายการลงทุนในต่างประเทศ

แนวโน้มการลงทุนในต่างประเทศ 12 เดือนข้างหน้า

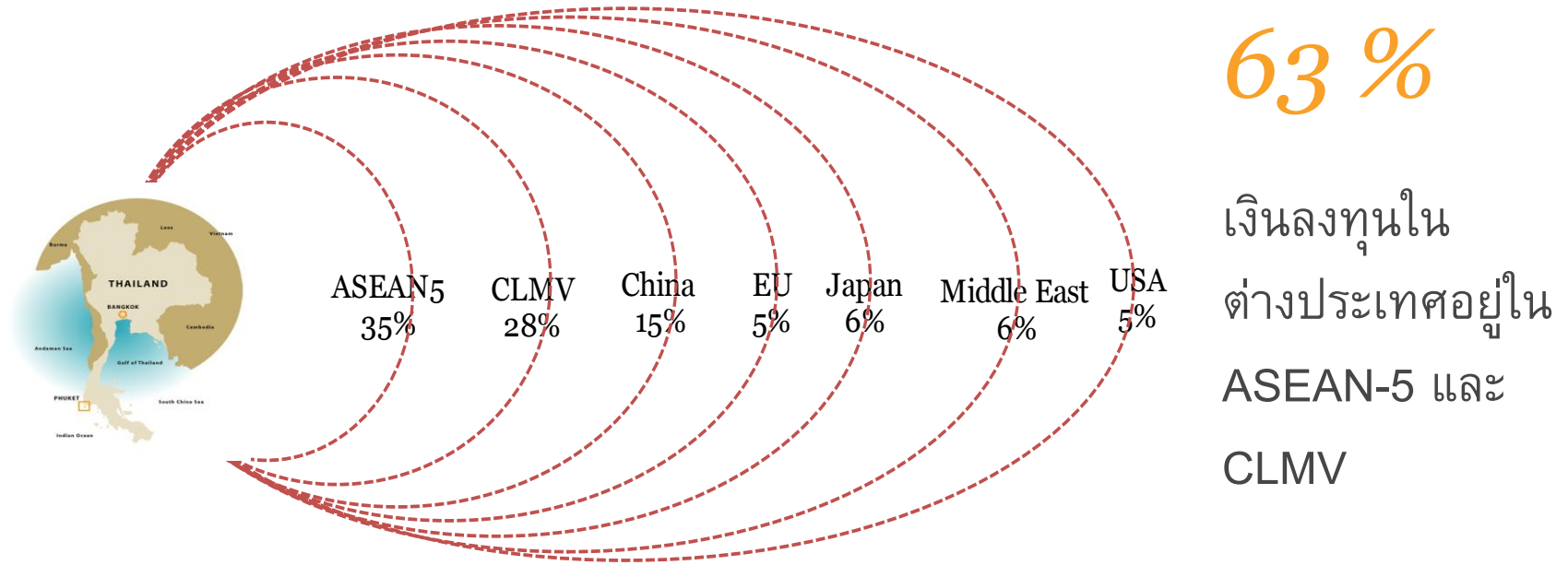


- ลงทุนเพิ่มขึ้น
- ชะลอหรือไม่ลงทุนเพิ่ม

Source: SET CMRI

3. การลงทุนภาคเอกชน

ปัจจุบันธุรกิจที่ลงทุนในต่างประเทศได้ลงทุนในประเทศไทยบ้าง



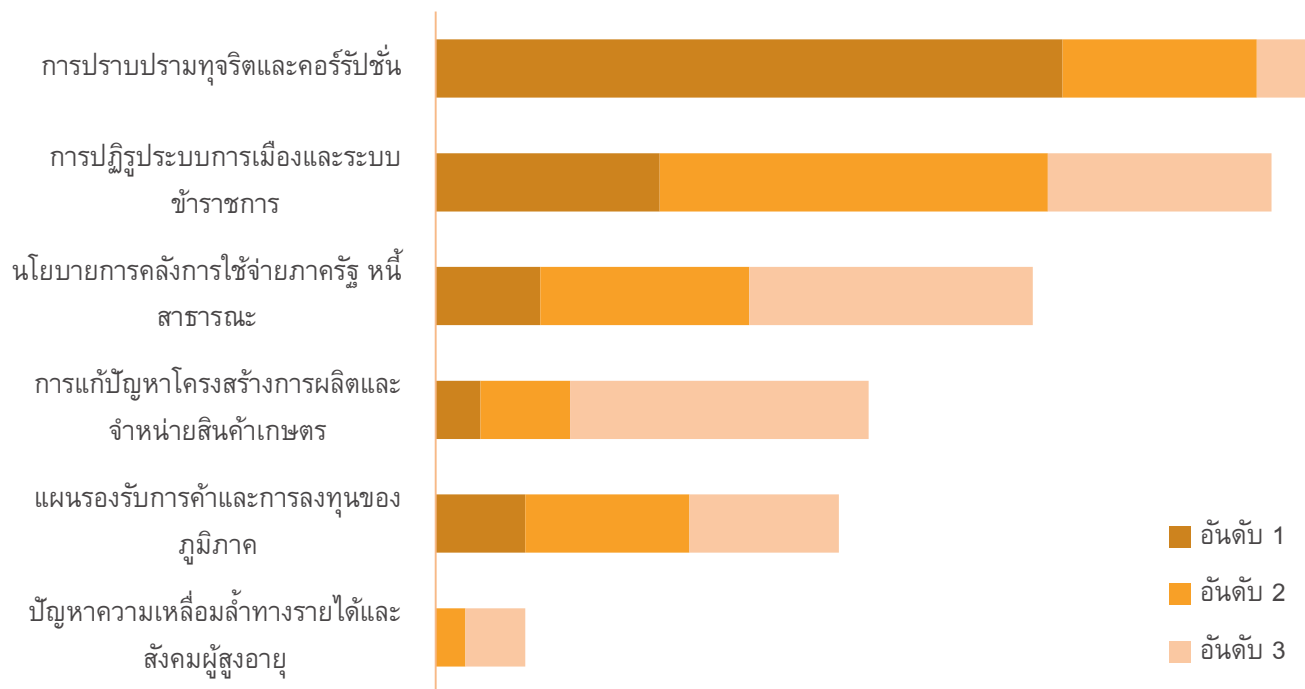
Source: SET CMRI

CEO survey : contents

1. ภาพรวมเศรษฐกิจและธุรกิจ
2. การส่งออก
3. การลงทุนภาคเอกชน
4. หัวข้อพิเศษ: ประเด็นปฏิรูปประเทศไทย

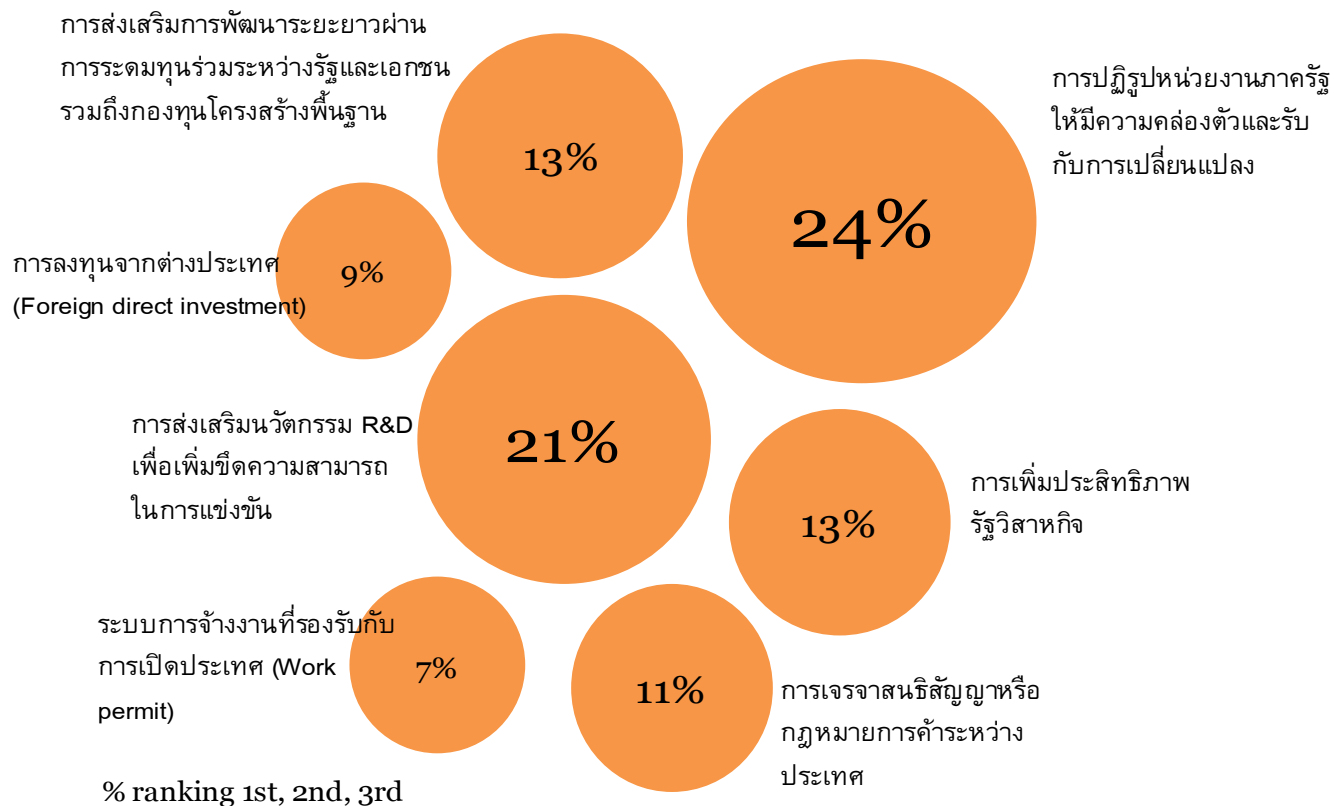
4. หัวข้อพิเศษ: ประเด็นปฏิรูปประเทศไทย

นโยบายปฏิรูปประเทศที่เอกชนเห็นว่าควรเร่งดำเนินการ ในระยะ 1-3 ปีข้างหน้า



4. หัวข้อพิเศษ: ประเด็นปฏิรูปประเทศไทย

นโยบายปฏิรูปเพื่อเพิ่มประสิทธิภาพทางธุรกิจที่ควรเร่งดำเนินการ





The Stock Exchange of Thailand